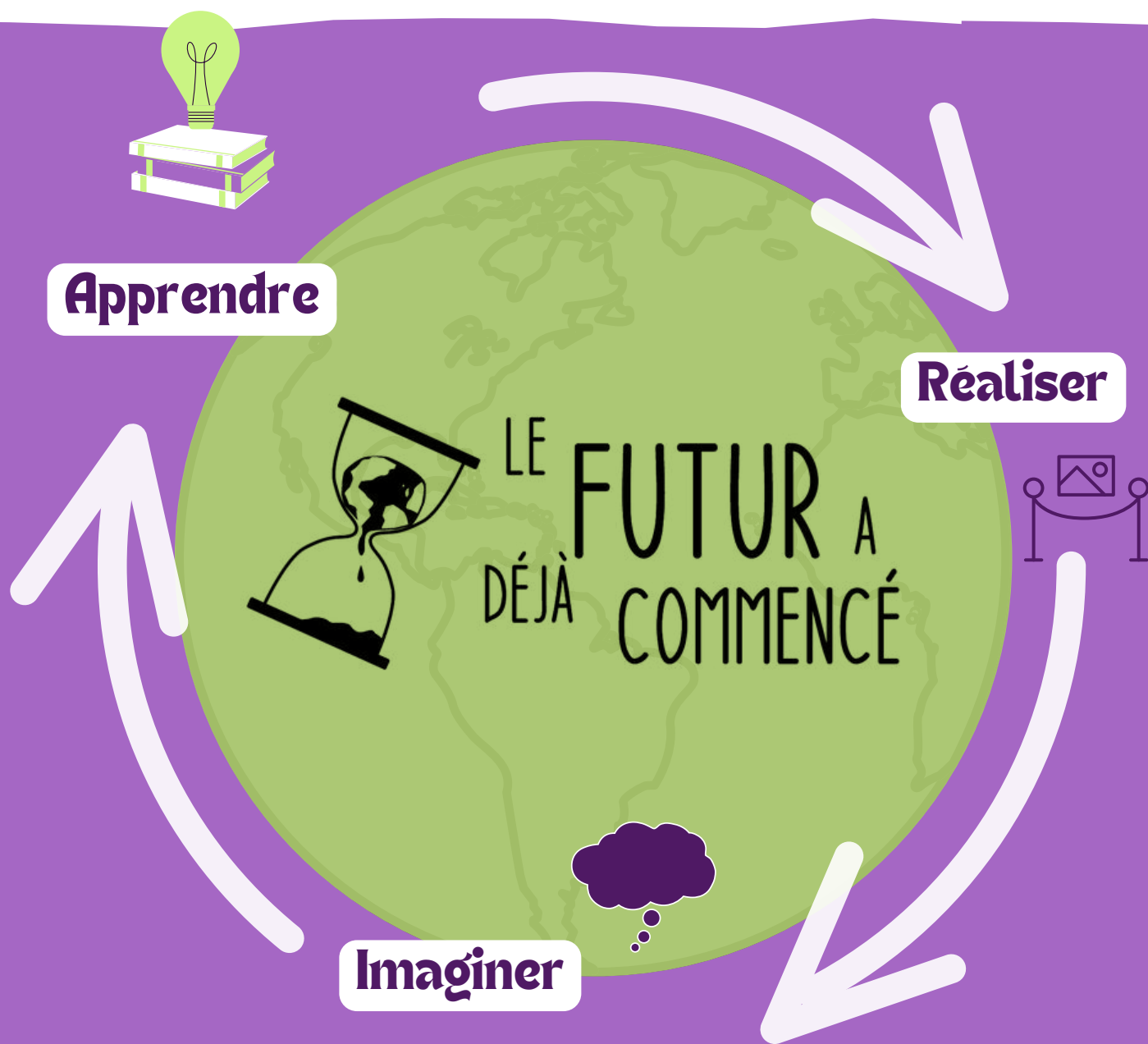


ET SI ON Y PENSAIT DÈS MAINTENANT !

COMMENT VIVRONS-NOUS EN 2050 ?



Bienvenue dans l'univers captivant de "2050 Look up!"

Vous avez décidé de rejoindre le projet "2050 Look Up!" avec votre classe. Dans ce document vous trouverez toutes les explications et méthodes pour mettre en œuvre le projet.

Tout au long de cette aventure, notre équipe sera à vos côtés pour répondre à vos questions, vous accompagner dans la réalisation des ateliers et à valoriser les réalisations des classes lors du festival.

La look up attitude !

La "Look UP attitude" est une approche positive qui encourage à lever les yeux vers l'horizon, à explorer de nouvelles idées et à imaginer des solutions pour construire un avenir serein.

Elle inspire tous ceux qui souhaitent s'engager dans un projet audacieux et créatif. L'association propose des ateliers et un accompagnement personnalisé pour vous guider : **vous restez libre d'apporter votre touche personnelle, de le rendre unique et à votre image.**

UNE 3ÈME ÉDITION PAS COMME LES AUTRES

Le Pays de Montbéliard a été élu "Capitale Française de la Culture 2024".

Le festival "2050 Look Up!" et le défi culinaire "Fou2Food en 2050" seront des événements clés du projet "Un pas de côté en 2050" organisé par Pays de Montbéliard agglomération.



Sommaire

Page. 4

LES 3 SCENARIOS LOOK UP

Page. 5

Scénario nature

Page. 6

Scénario croissance

Page. 7

Scénario technologie

Page. 8

LES 3 GRANDES ÉTAPES

Page. 9

Étapes n°1

Pages. 10 à 17

Les ateliers stimulants

Page. 18

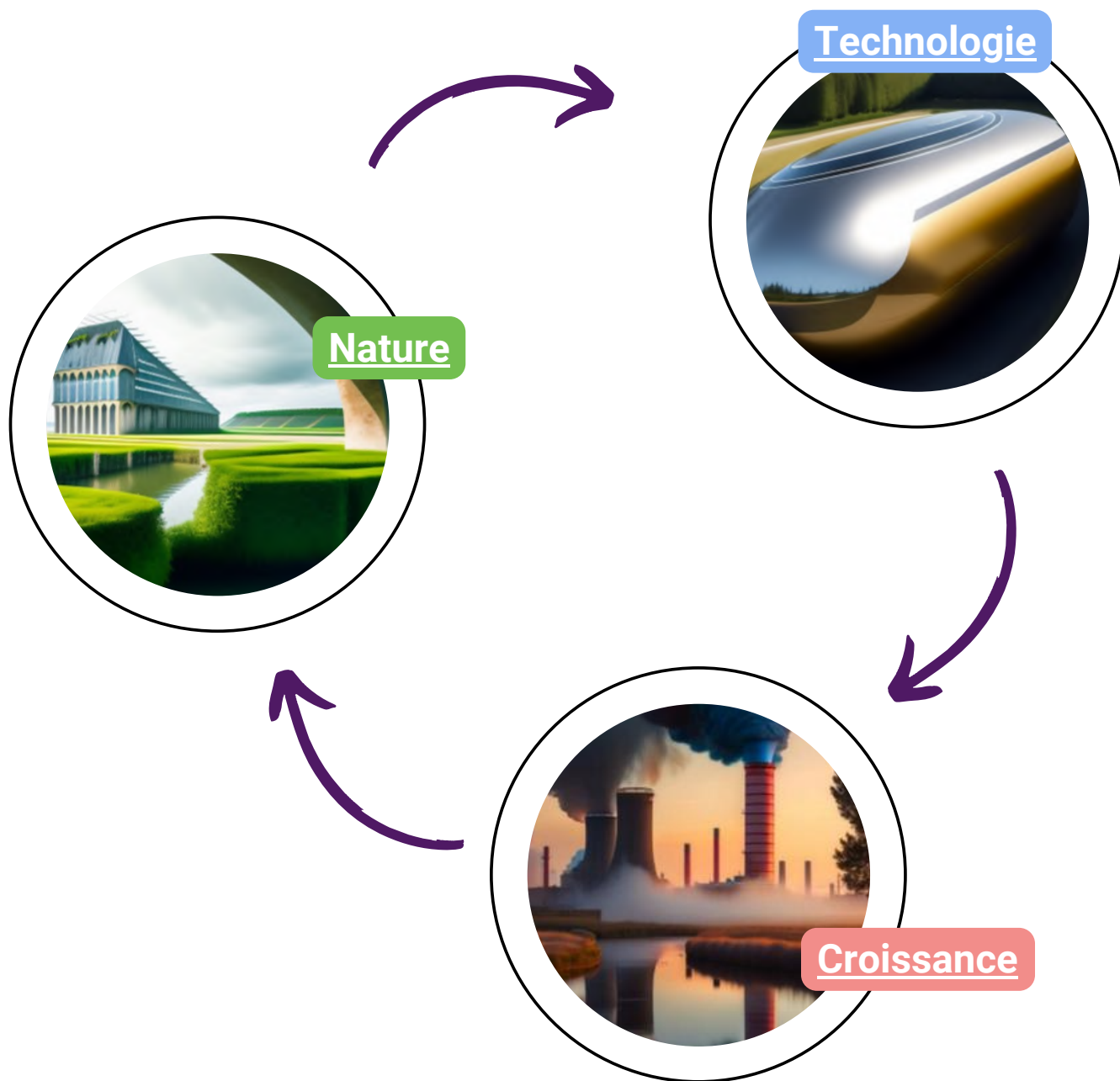
Étapes n°2

Page. 20

Étapes n°3

Pour le futur, 3 trajectoires possibles pour nous aider à réfléchir

LAQUELLE CHOISIREZ VOUS ?

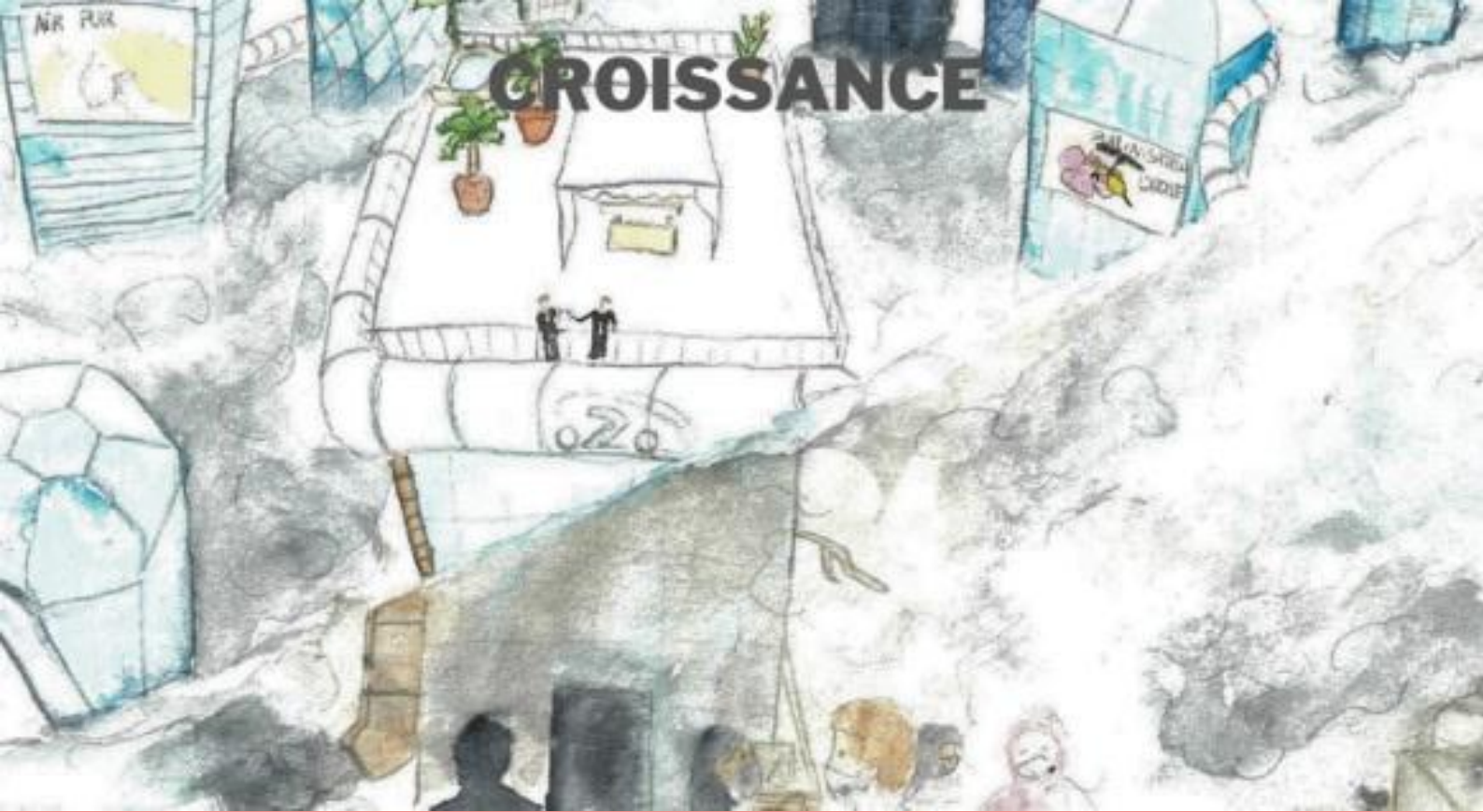


Chacun de ces récits ouvre la porte à une multitude de réflexions, de débats et d'idées, contribuant ainsi à façonner notre vision commune de l'avenir.



Un changement radical des modes de vie à permis de relever les défis environnementaux du début du 21e siècle. Cela a modifié de manière profonde la perception des sociétés sur la place de l'Humain dans son environnement. La préservation des ressources et la sobriété de consommation sont désormais généralisées dans l'ensemble des pays du monde, où l'éducation s'articule autour de l'environnement, que ce soit dans les sciences, les arts ou l'apprentissage. L'énergie est décarbonée, mais c'est une denrée rare et coûteuse. Ainsi, les transports ferroviaires et fluviaux sont plus performants et plus répandus, mais la vie s'organise surtout à l'échelle des collectifs d'individus et des collectivités. Le troc, le « faire-soi-même », le partage et la réparation se sont installés partout avant l'achat des produits neufs. Le local, que ce soit en ville ou en campagne, s'organise pour la production et la consommation alimentaire, l'éducation, les déplacements en vélo, les loisirs, etc.





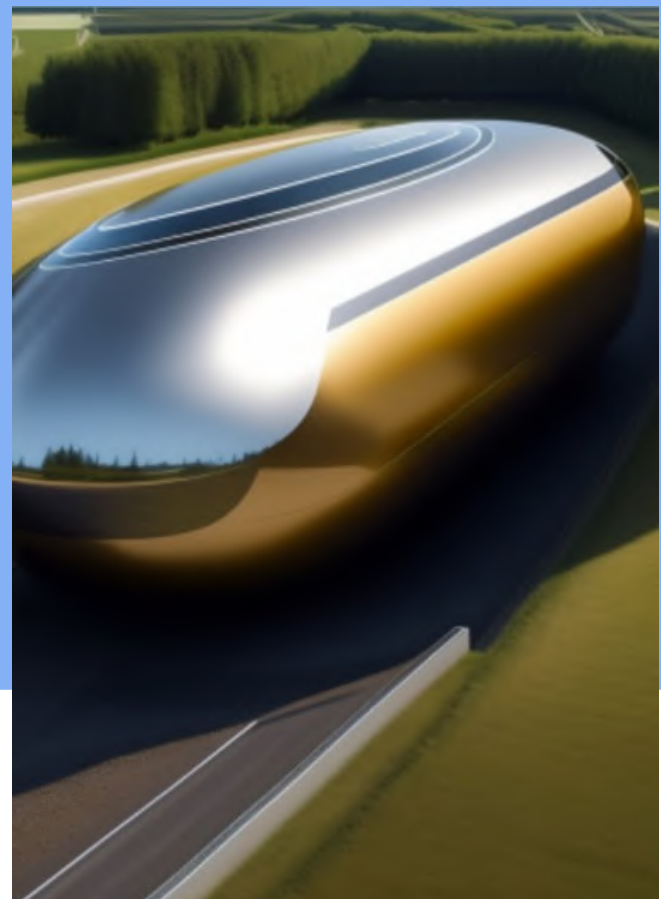
Dans des sociétés dominées par les multinationales et dirigées par le profit, l'épuisement des ressources, l'érosion des sols et de la biodiversité ainsi que la hausse des températures offrent des conditions de vie incertaines et rudes pour la majorité de la population, vivant principalement dans des milieux urbanisés. L'ensemble du quotidien est impacté, que ce soit pour habiter, se nourrir, se déplacer et même consommer. Les populations les plus défavorisées sont bien plus touchées que les autres. De plus, les droits humains et la démocratie ont reculé dans la plupart des pays en raison des crises migratoires et des conflits mondiaux dus aux aléas climatiques, devenus plus imprévisibles, plus violents et plus fréquents. La plupart des villes proches des littoraux sont désormais sous les flots. Les massifs forestiers vierges et les récifs coralliens ont presque tous disparu, tout comme les glaciers d'altitude et les glaces polaires. On ne retrouve aucun écosystème qui ne soit pas affecté par les dérèglements des cycles hydriques, chimiques et géologiques causés par les activités humaines.



Saline Royale d'Arc-et-Senans en 2050



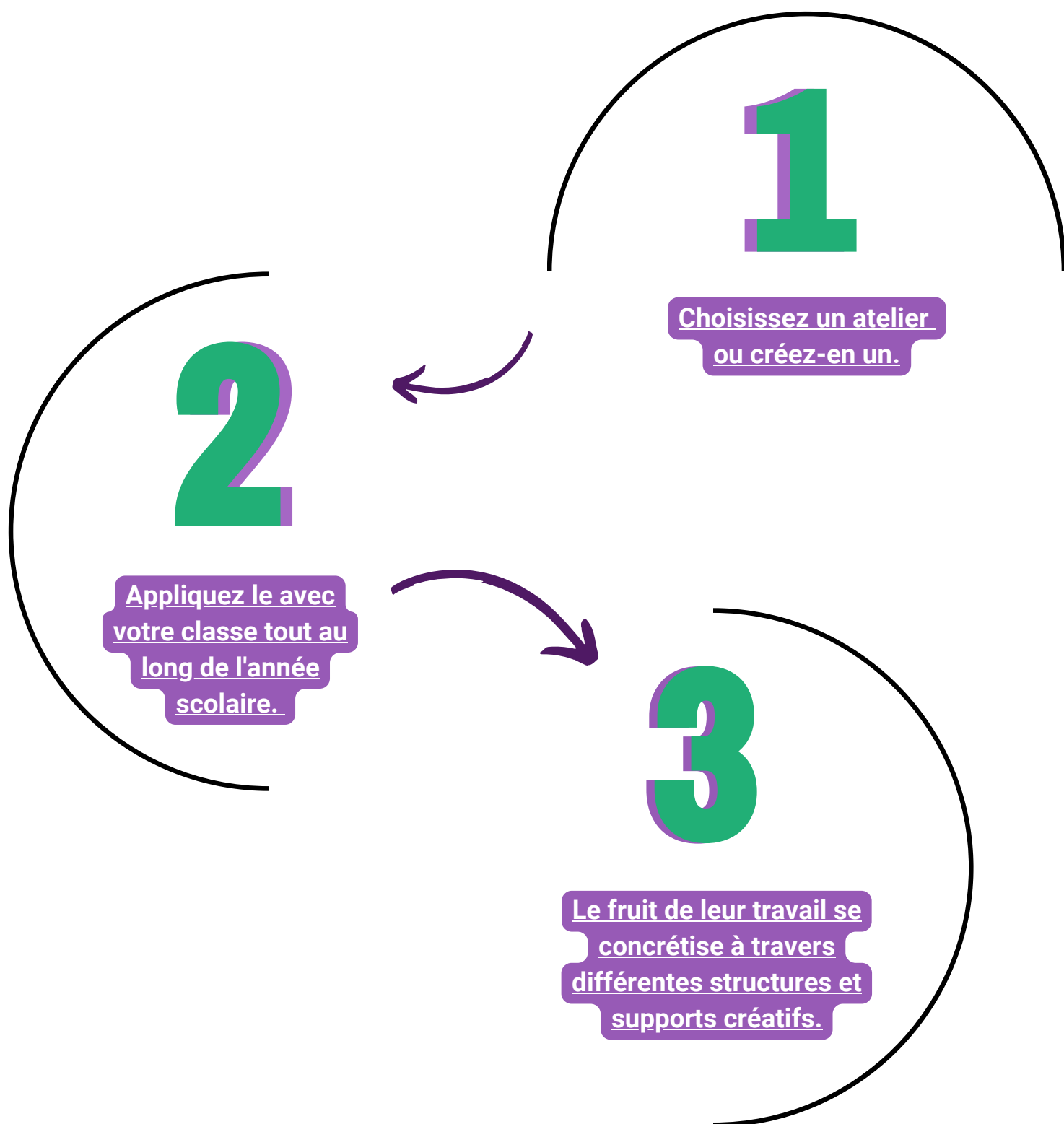
En préservant les ressources naturelles épuisables et à force d'innovations technologiques, la hausse du climat mondial a été maîtrisée à $+2^{\circ}\text{C}$. Bien que les aléas climatiques fréquents obligent encore des millions de personnes à se réfugier ailleurs, la technologie permet une meilleure gestion des déplacements, de l'approvisionnement et de l'urbanisation, principalement verticale. L'énergie est indispensable à toutes les actions du quotidien, elle est décarbonée, abondante mais chère. Le tout-connecté, du travail aux loisirs et jusqu'à l'alimentation, permet de bio-sourcer les biens de consommation et les usages. Cela implique une gestion logistique intense. Les conflits géopolitiques sont réduits mais le contrôle des données et des matériaux de pointe entraînent des tensions entre les pays. La culture en laboratoire est la norme pour la production alimentaire. Les outils connectés et la réalité virtuelle sont désormais intégrés à la vie quotidienne pour le travail, les loisirs et les échanges sociaux, ce qui a profondément modifié la perception des distances et du réel. Partout, les sociétés sont contrôlées et surveillées en tout lieu et à tout moment.



Saline Royale d'Arc-et-Senans en 2050

Comment débiter le projet ?

Laissez vous guider suivez les 3 étapes !





1

Ma ville en 2050 !

Maquettes de quartier de vie

ATELIER 01



Pour qui ?

Collège : Technologie ou en Arts plastiques

Ecoles primaires

Centres de formation professionnels

Objectif

Reproduire un espace réel (un quartier de ma ville) ou imaginé décliné selon les trois scénarios Look Up!.

Besoins :

- Playmobil (adulte 7,5 cm)
- Base rigide (panneau 1m x 1m)
- Matériels de bricolage et de dessin
- Éléments pour la maquette

Festival "2050 Look Up!"

Les villes du futur seront exposées lors des différents évènements 2050, Look up ! et seront présentées sous forme de photos ou de vidéos sur le site de l'association "Le futur a déjà commencé".

Comment ?

- 1 Les élèves avec les enseignants identifient un quartier de leur ville ou village, ou imaginent un quartier fictif.
- 2 Dessiner la maquette initiale au format Playmobil sur une base rigide (panneau de 1 mètre x 1 mètre).
- 3 Imaginer ce même espace en 2050.



Ma ville en 2050 !

Maquettes de quartier de vie

ATELIER 01



Pour qui ?

Collège : Technologie, Arts plastiques
Ecoles primaires
Centre de formation professionnelle.

Objectif

Reproduire un espace réel (un quartier de ma ville) ou imaginé décliné selon les trois scénarios Look Up!.

Besoins :

- Playmobil
- Base rigide (1m x 1m)
- Matériels de bricolage et de dessin
- Éléments pour la maquette

Festival "2050 Look Up!"

Les villes du futur seront exposées lors des différents événements 2050, Look up ! et seront présentées sous forme de photos ou de vidéos sur le site de l'association "Le futur a déjà commencé".

Comment ?



Construire ces trois espaces en classe.



En cas de participation de plusieurs classes, leur coordination est essentielle pour concevoir des quartiers de vie juxtaposables et cohérents, adaptés à chaque scénario spécifique (avec des résultats pouvant varier selon les classes). Un groupe est créé pour faciliter les échanges d'idées.

Possibilité d'enregistrer ou d'écrire des explications en complément des maquettes (document papier, QR code ...)

C'est arrivé près de chez moi en 2050

ATELIER 02



Pour qui ?

TOUTES DISCIPLINES

Écoles maternelles et primaires

Collèges

Lycées

Enseignements supérieur

Centre de formation

professionnelle

Objectif

Imaginer une scène de 2050 soit en stop-motion, soit en bandes dessinées, soit en court métrage.

Besoins :

En fonction du supports choisis :

- Matériel de dessin
- Caméra
- Micro
- Droits à l'image
- Logiciel de montage vidéo

Festival "2050 Look Up!"

Les supports seront présentés lors des différents évènements 2050, Look up ! et publiée en ligne sur le site de l'association "Le futur a déjà commencé".

Comment ?

- 1 Écrire le scénario d'un film pour parler de la vie quotidienne en 2050 : mobilité, habitat, alimentation, vacances, loisirs ... selon l'un des 3 scénarios Look Up.
- 2 Créer le support (Stop-motion ou vidéo ou dessins animés ou bandes dessinées).
- 3 Monter avec ou sans son.
- 4 N'oubliez pas d'indiquer le titre, les auteurs, etc ... Pensez aux droits à l'image.

Des nouvelles du futur !

Création d'articles de journaux

ATELIER 03



Pour qui ?

Ecoles primaires
Collèges
Lycées (français, histoire-géo,
sciences économiques, sciences
politiques...)
Centre de formation
professionnelle

Objectif

Imaginer un événement qui
s'est produit entre 2025 et
2050 et le présenter comme un
article de journal.

Besoins :

- Supports de rédaction
- Illustration libre de droit

Festival "2050 Look Up!"

Les articles seront présentés lors
des différents événements 2050,
Look up ! sous forme d'affiches ou
de journaux et publiées en ligne
sur le site de l'association "Le
futur a déjà commencé".

Comment ?

- 1 Imaginer un événement du futur selon l'un des 3 scénarios Look Up (Croissance, technologie, nature).

L'événement peut être plausible ou pas, drôle, triste ... surprenant, un peu fou ...
- 2 Rédiger un article court (200 à 300 mots) à la façon d'un journaliste pour expliquer ce qui s'est passé.
- 3 Trouver ou créer une illustration libre de droit (photo, dessin illustratif ou humoristique).



- 4 Editer l'article au format PDF

Biodivers' idées

ATELIER 04



Pour qui ?

Tout public

Objectif

Inventer la biodiversité de demain en construisant des organismes (plantes et animaux) à partir d'éléments trouvés dans la nature ou de déchets

Besoins :

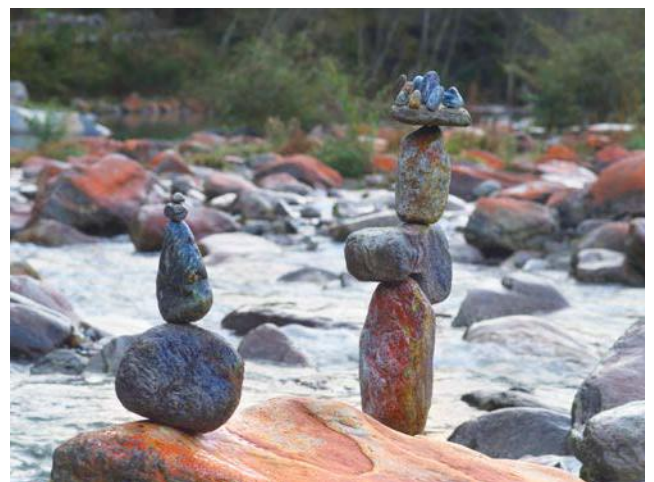
- Matériaux de recyclage
- Outils de bricolage
- Éléments naturels
- Objets inutilisés
- Matériaux de construction

Festival "2050 Look Up!"

Les animaux et les plantes seront présentés lors des différents événements 2050, Look up ! et les photos seront publiées en ligne sur le site de l'association "Le futur a déjà commencé".

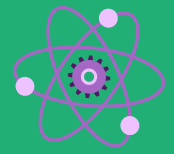
Comment ?

- 1 Dénicher des éléments de construction dans la nature (Land Art) ou des objets inutilisés
- 2 Construire des organismes possibles, issus du recyclage de ces éléments selon les 3 scénarios Look Up (Croissance, Technologie, Nature).



Etranges Inventions

ATELIER 05



Pour qui ?

Tout public

Objectif

Imaginer les inventions de demain, des plus réalistes aux plus loufoques.

Besoins :

- Matériaux issus de la nature ou des déchets
- Outils de dessin

Festival "2050 Look Up!"

Les objets et les dessins seront présentés lors des différents événements 2050, Look up ! et les photos seront publiées en ligne sur le site de l'association "Le futur a déjà commencé".

Comment ?

1

Réfléchir aux besoins futurs, dans un contexte d'évolution du climat selon les 3 scénarios Look Up (Croissance, Technologie, Nature) et imaginer l'objet qui va absolument nous manquer

2

Dessiner ou construire cet objet avec des matériaux issus de la nature ou des déchets.





Fou2Food en 2050

Un défi culinaire

ATELIER 06
NOUVEAUTÉ !

Pour qui ?

TOUTES DISCIPLINES

Écoles maternelles et primaires

Collèges

Lycées

Groupes d'étudiants

Objectif

Penser un menu qui soit bon à manger, bon pour la santé, bon pour la planète, adapté au climat de 2050 et plein de créativité !

Besoins :

- Ressources sur les changements climatiques
- Matériel pour illustrations

Festival "2050 Look Up!"

Les menus les plus originaux et créatifs seront sélectionnés et les classes qui les auront conçus recevront une invitation pour déguster ce menu préparé par des chefs cuisiniers. Un ouvrage sera édité reprenant les meilleurs menus.

Comment ?

- 1 Les élèves réfléchissent aux conditions de vie en 2050 dans un contexte de changements climatiques.
- 2 Imaginer les conséquences sur les ressources en eau, sur le sol etc et par conséquent sur l'agriculture du futur.
- 3 Concevoir un menu (entrée, plat, dessert, boisson) qui soit bon à manger, bon pour la santé, bon pour la planète, adapté au climat de 2050 et créatif !
- 4 Justifier par écrit les choix et détailler les recettes pour réaliser le menu.
- 5 Illustrer le menu par un dessin ou par une photo, libres de droit.

La route de l'anthropocène

Festival "2050 Look Up!"

La route de l'anthropocène est un chemin qui commence au paléolithique et qui se poursuit jusqu'en 2050, il évoque les relations entre l'homme et son environnement dans tous les domaines (habitat, mobilité, alimentation, loisirs, culture ...). Le chemin se divise en un premier parcours (ce qui s'est réellement passé du paléolithique à 2024) et en trois parcours correspondant aux trois scénarios (croissance, technologie, nature).

[Cliquez ici pour découvrir la fresque et ses illustrations](#)



Pour qui ?

Tout public

Objectif

Illustrer par des affiches, des objets, des totems... ce qui s'est passé et ce qui pourrait se passer dans le futur en s'inspirant des 3 scénarios Look Up. (croissance, nature, technologie)

Besoins :

Œuvres finalisées

L'antiquité



A l'antiquité, l'agriculture s'est fortement développée. L'utilisation importante des ressources naturelles impacte de plus en plus l'environnement. Les états s'organisent, le commerce se développe et les empires se font la guerre.

Comment ?

Les productions des enfants dans le cadre des ateliers (01 à 06) peuvent s'intégrer dans l'exposition "la route de l'anthropocène". De plus, les élèves peuvent inclure leurs propres créations pour illustrer des thèmes tels que la mobilité, les inventions, la biodiversité etc. dans le parcours.



2

Comment les appliquer ?

Voici quelques conseils pour vous aider à appliquer la démarche, évidemment vous restez libre de choisir quelle méthode est la plus adaptée !

Ressources pédagogiques variées

Utilisez une variété de ressources pédagogiques, telles que des vidéos, des articles, des jeux, des présentations interactives, etc. Cela permettra de **diversifier les approches d'apprentissage** et de rendre l'atelier plus attrayant.

Alignement avec le programme

Trouver l'atelier en adéquation avec les objectifs et les compétences de votre programme scolaire.

Travailler ensemble

N'hésitez pas à partager votre projet et vos idées avec vos collègues. En travaillant ensemble, vous pourrez exploiter un large éventail de compétences et de connaissances dans différentes matières. **Cette approche collaborative créera un environnement d'apprentissage enrichissant et holistique pour les élèves.**

Participation active des élèves

Encouragez la participation active des élèves en favorisant les discussions, les débats, les activités en petits groupes et les présentations. Une participation active **renforcera leur compréhension et leur implication dans l'atelier.**



Créativité & flexibilité

Soyez créatif dans la réalisation de l'atelier et faites preuve de flexibilité pour adapter le contenu aux besoins et aux intérêts des élèves. **Une approche dynamique et adaptable** favorisera l'engagement et la participation des élèves.



3

Exemples des réalisations des précédentes éditions :

Quelques idées de réalisations pour vous aider à voir à quoi pourrait ressembler votre projet !

[Cliquez ici pour accéder au dossier](#)



Le festival 2050 Look Up!

Participez à 2050 Look Up! 2024. "Un pas de côté en 2050"

- Contactez-nous pour vous inscrire.
- Assurez-vous que les œuvres de votre classe soient terminées fin avril 2024 (mars 2024 pour Fou2food en 2050).
- Construisez un projet riche comprenant la réalisation et sa justification.
- Fournissez-nous la liste de vos besoins.

"Fou2food en 2050" et le festival "2050 Look Up!" seront des événements majeurs pour le Pays de Montbéliard en 2024 dans le cadre du label Capitale Française de la culture accordé par le ministère de la Culture à Pays de Montbéliard Agglomération.

Le défi culinaire Fou2Food en 2050 vise à évoluer tout au long de l'année. Actuellement, il est lancé à l'échelle locale, mais notre ambition est de le développer à l'échelle nationale, voire internationale, en Suisse notamment.

Comment organiser son festival "2050 Look Up!" ?

1. Mettre en valeur les scénarios d'avenir (croissance, technologie et nature) et anticiper les défis du futur;
2. Former une équipe avec une classe;
3. Choisir une date et trouver un lieu d'accueil pour exposer les réalisations de votre groupe;
4. Organiser une animation clés : conférences, concerts, pièces de théâtre dans le thème de 2050 Look Up! et proposer diverses activités.





"Un pas de côté en 2050"

Un certain nombre de menus particulièrement bien pensés seront valorisés à travers la réalisation des plats par des grands chefs cuisiniers.

A l'échelle locale : Des grands chefs cuisiniers se réuniront pour réaliser les menus sélectionnés : ça sera l'évènement d'ouverture du festival "2050 Look Up!" 2024.

A l'échelle nationale : Les menus sélectionnés lors de la délibération seront mis à l'honneur fin mai 2024 avec la réalisation par des grands chefs et des apprentis cuisiniers, au CFA de Bethoncourt.

DE +

Les menus intéressants seront également **valorisés par des chefs de restauration scolaire** partenaires de manière locale (par département, région, communes).

Les 24 heures culinaires !

Lors de la journée de valorisation, il est prévu de faire une liaison vidéo avec les différents chefs et apprentis cuisiniers en train de réaliser les menus des participants. Celle-ci rassemblera les élèves du monde, tous pourront assister à la valorisation de leur travail !



22 et 23 mai et/ou 29 et 30 mai 2024



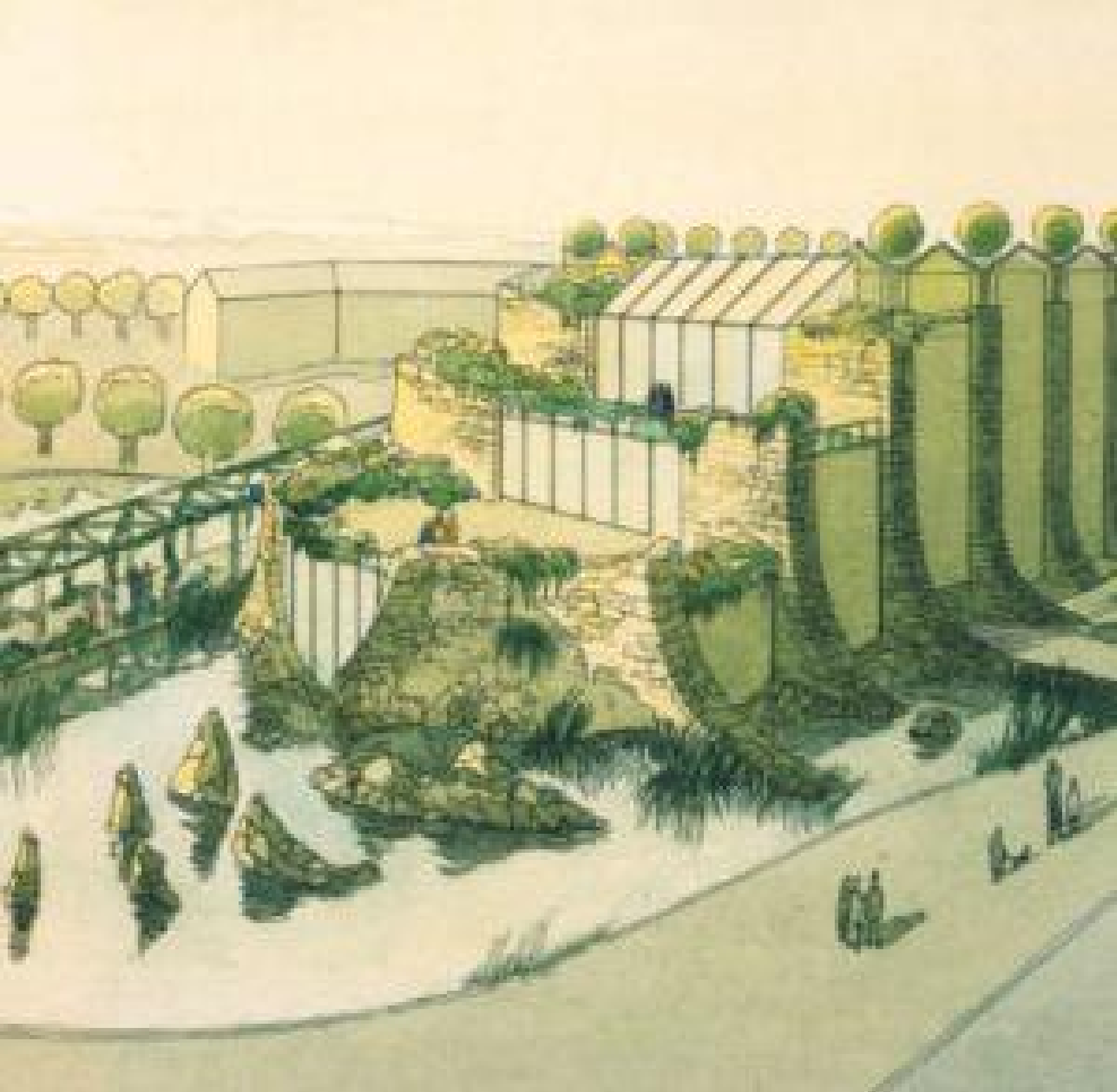
C'est un projet très original, nous ne connaissons pas d'expérience similaire à l'échelle mondiale. C'est l'occasion de soulever de nombreuses questions, sur les pratiques de culture, transport des marchandises, conservation, cuisson, sur l'organisation du service, des contenants, la gestion des déchets etc. et de proposer des solutions adaptées.



L'évènement de valorisation local pourra compter 300 participants, classes gagnantes et partenaires.



De nombreux partenaires et mécènes sont à mobiliser pour le montage de ce défi et sa restitution fin mai



CONTACT

lefuturadejacommence@gmail.com
lefuturadejacommence.fr

Un grand merci à Luc Schuiten pour les illustrations